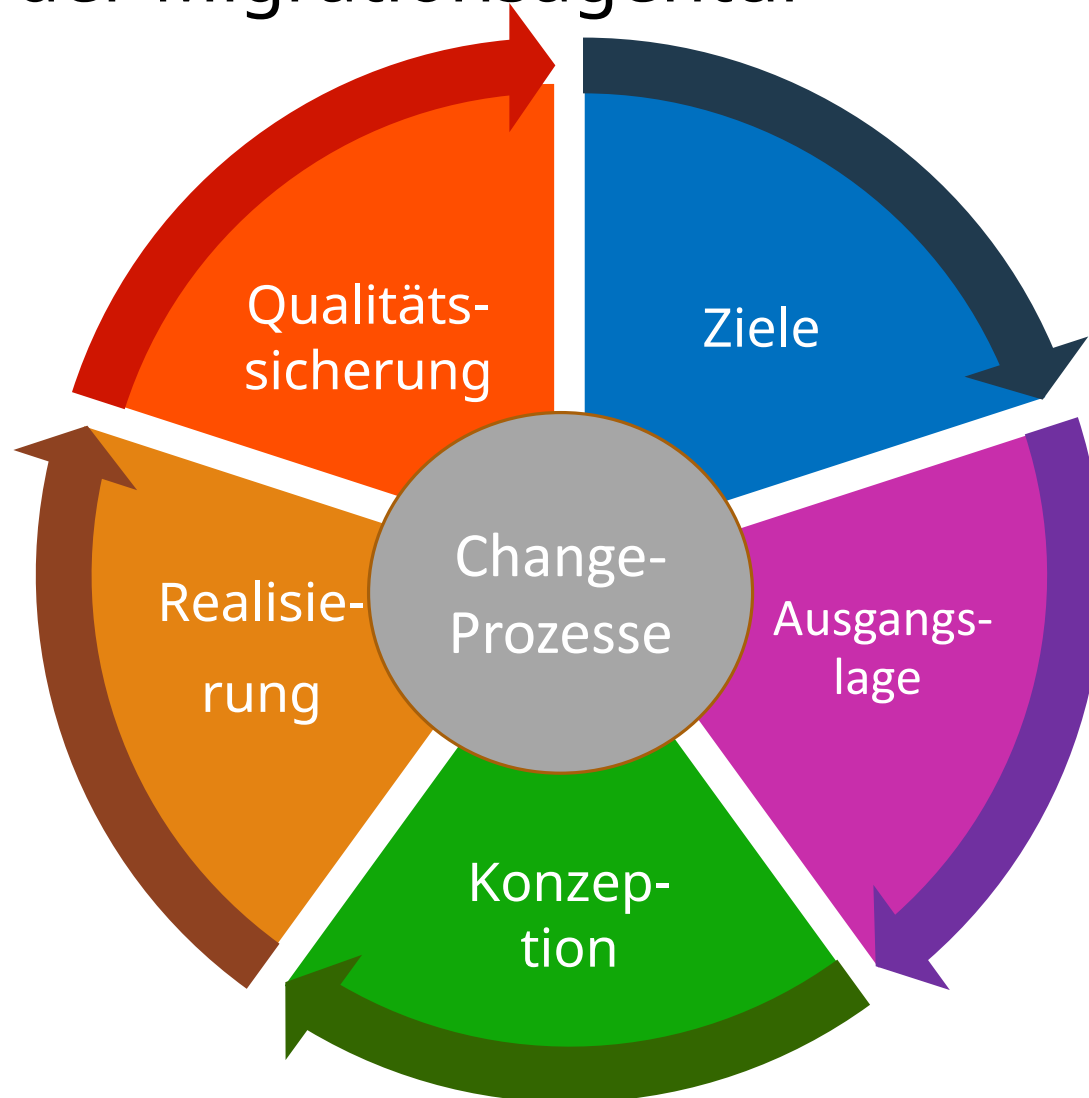




# MIGRATIONSAGENTUR BURGENLANDKREIS

Ulrike Reichert - Integrationskoordinatorin Burgenlandkreis

# Entstehung der Migrationsagentur



**9.610** ↑  
Ausländer im BLK

**EU-Ausländer**  
**5.786** ↓

**alle Drittstaatsangehörigen**  
**3.824** ↑

davon unter anderem:

- ↓ **237** Asylbewerber
  - **453** Geduldete
  - **38** Bürgerkriegsflüchtlinge
  - ↑ **1.294** Ausländer aus den Asylherkunftsländern beim JC BLK
- davon: **80** UMA →

**IvAF:**

**+ 7**  
neue  
sozialversicherungspflichtige  
Arbeitsverhältnisse

**Einzelfallduldungen:**

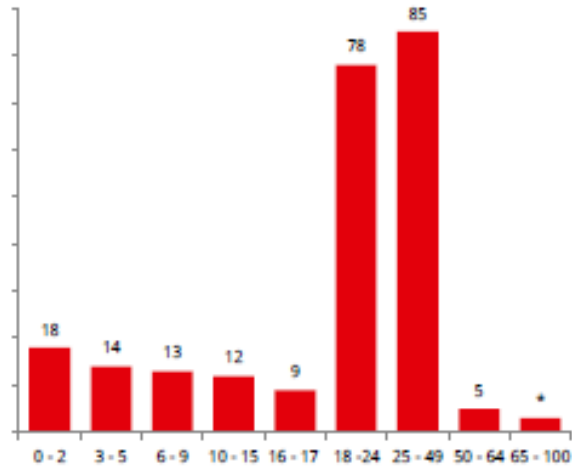
- A: **6** sozialversicherungspflichtige Beschäftigungen
- B: **2** Berufsausbildungen
- C: **0** berufsfördernde Maßnahmen
- D: **0** kürzere Berufs- und Helferausbildungen

**100 %**

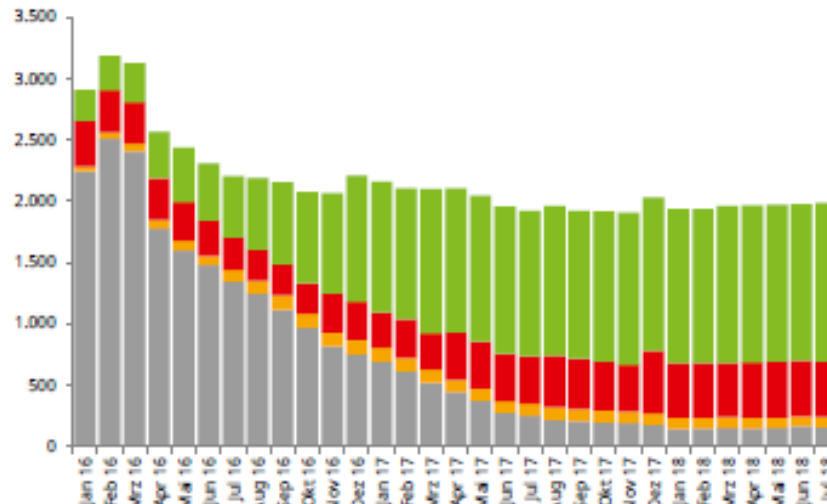
... der anerkannten Flüchtlinge aus dem Monat Juli 2018 haben bis dato einen Antrag beim JC BLK gestellt

→ 8 von 8 Personen

Anzahl der Asylbewerber nach Altersgruppen im Juli 2018



Entwicklung von Asylbewerbern, UMA, Geduldeten sowie anerkannten Flüchtlingen im JC BLK



TOP 5: Herkunftsländer von Asylbewerbern

1 Afghanistan	34 %
2 Syrien	10 %
3 Türkei	9 %
4 Iran	9 %
5 Russische Föderation	7 %

TOP 5: Wohnorte von Asylbewerbern im BLK

1 Naumburg	35 %
2 Weißenfels	32 %
3 Zeitz	22 %
4 Hohenmölsen	6 %
5 VerbGem. An der Finne	5 %

## Ausgangslage

- Zersplitterte Zuständigkeiten im Bereich Asyl und Integration
- Integration als Querschnittsaufgabe
- außerordentliche Koordination genauso notwendig wie Kooperationszwänge unter den Partnern
  - Landkreisebene > Freie Träger > Ehrenamt
  - Landesebene > Kreisebene
  - Bundesebene > Landesebene
  - Bundesebene > Kreisebene
- Bündelung von Aufgaben in Verwaltungsorganisationen nicht untypisch, z.B. im Bürgerbüro, bei Baugenehmigungen, Migrationsämter, Integrationspoints
- Zielsteuerung: kurze Wege und strategische Steuerung, Vermeidung von Doppelstrukturen, Einführung eines ämterübergreifenden Fallmanagements

# Ausgangslage

## Integrations- und Ausländeramt

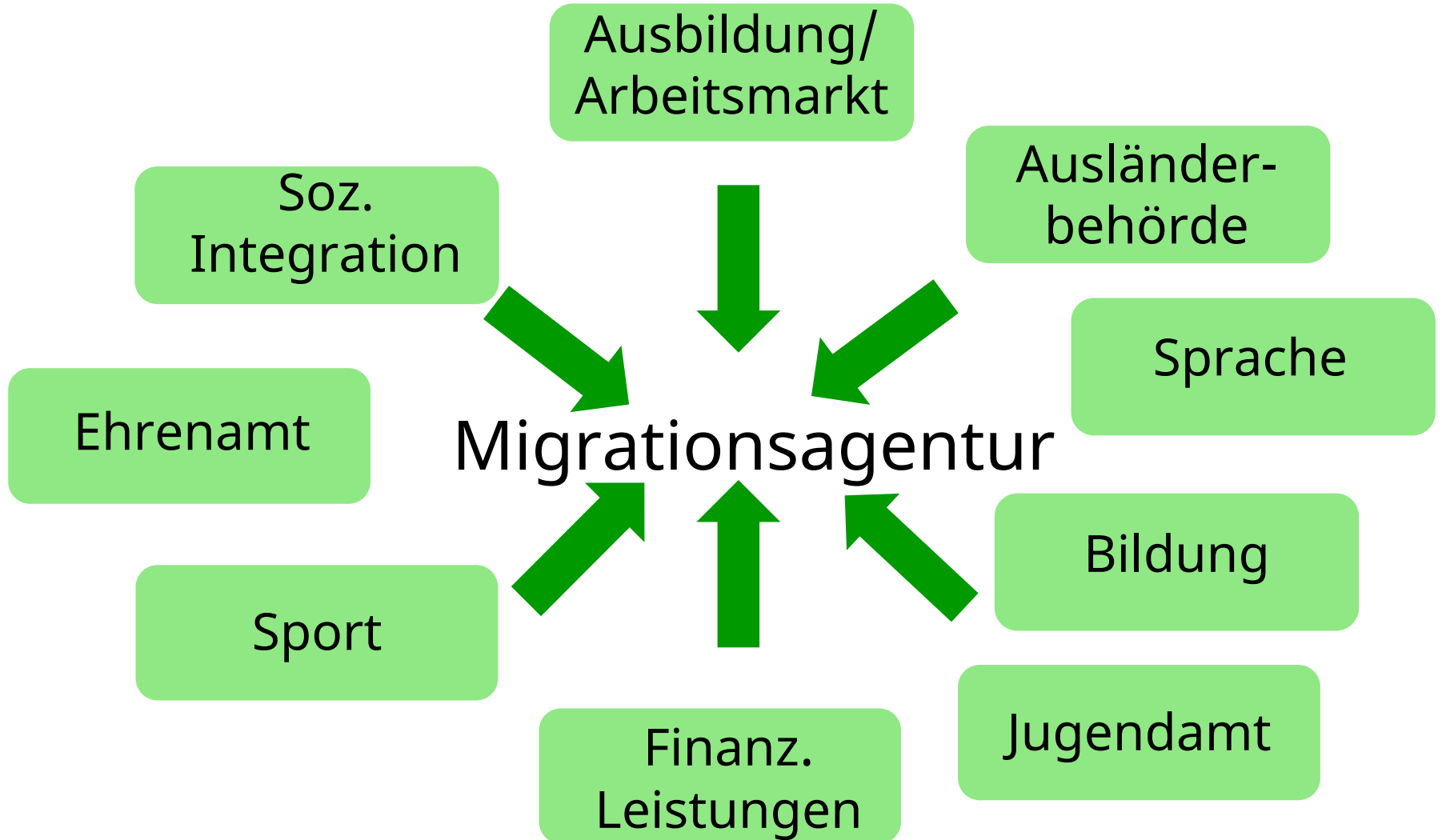
Amtsleiter + 2 Integrationskoordinatorinnen

SG Integration	SG Ausländerbehörde/ Personenstandswesen	SG Leistungs- gewährung	SG Unterkunfts- verwaltung
<p>regional zuständige Integrationspädagogen:</p> <ul style="list-style-type: none"> <li>– Schnittstelle zwischen Angekommenen, Fachkräften und Mitarbeitenden der Städte</li> </ul> <p>Sprachmittler</p> <ul style="list-style-type: none"> <li>– Unterstützung bei Beratungen intern und extern</li> </ul>	<ul style="list-style-type: none"> <li>– Dauerhaftes Aufenthaltsrecht und EU-Recht</li> <li>– Vorübergehender Aufenthalt</li> <li>– Staatsangehörigkeitsrecht &amp; Personenstandswesen</li> <li>– Rückkehrmanagement</li> </ul>	<ul style="list-style-type: none"> <li>– Gewährung von Grundleistungen nach § 2 und 3 AsylbLG</li> <li>– Gewährung weiterer Leistungen nach Einzelfallprüfung wie Bildung und Teilhabe, Krankenhilfe</li> </ul>	<ul style="list-style-type: none"> <li>– Bearbeitung vertragsrechtlicher Aspekte</li> <li>– Koordination Bewachungs-, Reinigungs- und Hausmeister-service für GUs</li> <li>– Ausstattung dezentraler Wohnungen</li> <li>– Instandsetzung &amp; Kontrolle</li> </ul>

## Ziele

- Schaffung einer Dienstleistungsagentur
- Schaffung einer kundenorientierte Behörde
- Integrationsarbeit weiter stärken
- Integration von Anfang an; im bestmöglichen Umfang für alle MigrantInnen
- Schnittstellenarbeit der Akteure verbessern
- Zentrale Anlaufstelle für MigrantInnen schaffen
- Zielgerichtete Steuerung der Migrationsarbeit
- Bearbeitung von schwierigen Einzelfällen
- Partizipationsprozesse stärken

# Konzeptionsphase



# Konzeptionsphase

Externe Strukturen	Interne Strukturen	
<p><b>Agentur für Arbeit Weißenfels</b> 1 Stelle</p>	<p><b>Ehemals Integrations- und Ausländeramt</b> 48 Stellen Integrationskoordination Integration Ausländerbehörde Asylbewerberleistung Unterkunftsverwaltung</p>	<p><b>Amt für Bildung, Kultur und Sport</b> 2 Stellen Bildungskordinatorin für Neuzugewanderte Koordination und Verwaltung Bereich Asyl- vhs</p>
<p><b>Kreissportbund</b> 1 Stelle Mitarbeiterin für Inklusion, Sport und Gesellschaft</p>	<p><b>Jobcenter</b> 11 Stellen Eingangszone Fallmanager Integrationsfachkraft Leistung</p>	<p><b>Wirtschaftsamt- Projekt IvAF</b> 2 Stellen Berufliches Integrationszentrum für Ausbildung und Arbeit für Asylbewerber/-innen und Flüchtlinge im Burgenlandkreis Koordination und Sachbearbeitung</p>
<p><b>Forum Ehrenamt</b> 1 Stelle Ehrenamtskoordinator</p>	<p><b>Jugendamt</b> 5 Stellen Besonderer Sozialer Dienst Vormundschaft Allgemeiner Sozialer Dienst</p>	



# Konzeptionsphase

## Betriebs- und Amtsleitererebene



## Fachbereichsleitererebene



Mitarbeitererebene – kollegiale Zusammenarbeit, ämterübergreifend

-  Fachliche Verantwortung
-  Einheiten in der MiA

## Konzeptionsphase

### Betriebs- und Amtsleitererebene



### Fachbereichsleitererebene



Mitarbeitererebene – kollegiale Zusammenarbeit, ämterübergreifend

----- Hausrecht, Prozess- und Arbeitsorganisation

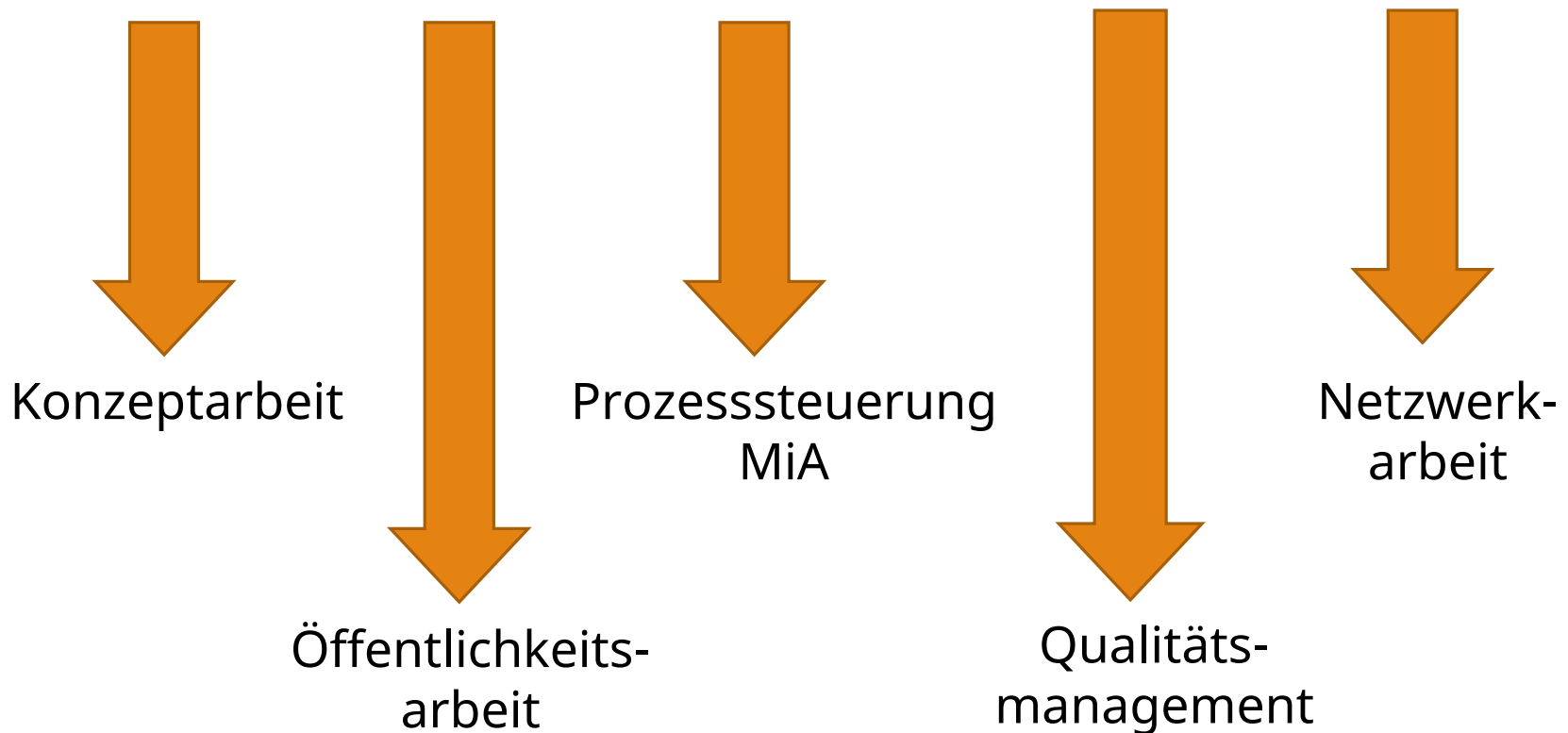
## Realisierungsphase

### **Nächste Schritte**

- Etablierung der regionalen Arbeitsgruppen
- Etablierung der Projektgruppe Koordination
- Überarbeitung Integrationskonzept ab September 2018
- Beseitigung von Stolpersteinen
- Projektabschluss Ramboll; Projektstart AGSA (neue Förderphase)
- Prozessbegleitung

## Realisierungsphase

### Prozessbegleitung- Integrationskoordination



## Qualitätssicherung

- Mitarbeiterschulungen und Teambuilding
- Erweiterung der Konzeption
- Prozessbegleitung
- Nationaler und transnationaler Austausch
- Auswertung und Anpassung von Prozessen
- Einführung von Beschwerdemanagement

Integrationskoordination  
und Prozessmanagement

Ulrike Reichert

[Reichert.Ulrike@blk.de](mailto:Reichert.Ulrike@blk.de)

03345-732403

Eva Fabian

[Fabian.Eva@blk.de](mailto:Fabian.Eva@blk.de)

03445-732401



**ZÜVERSICHT**